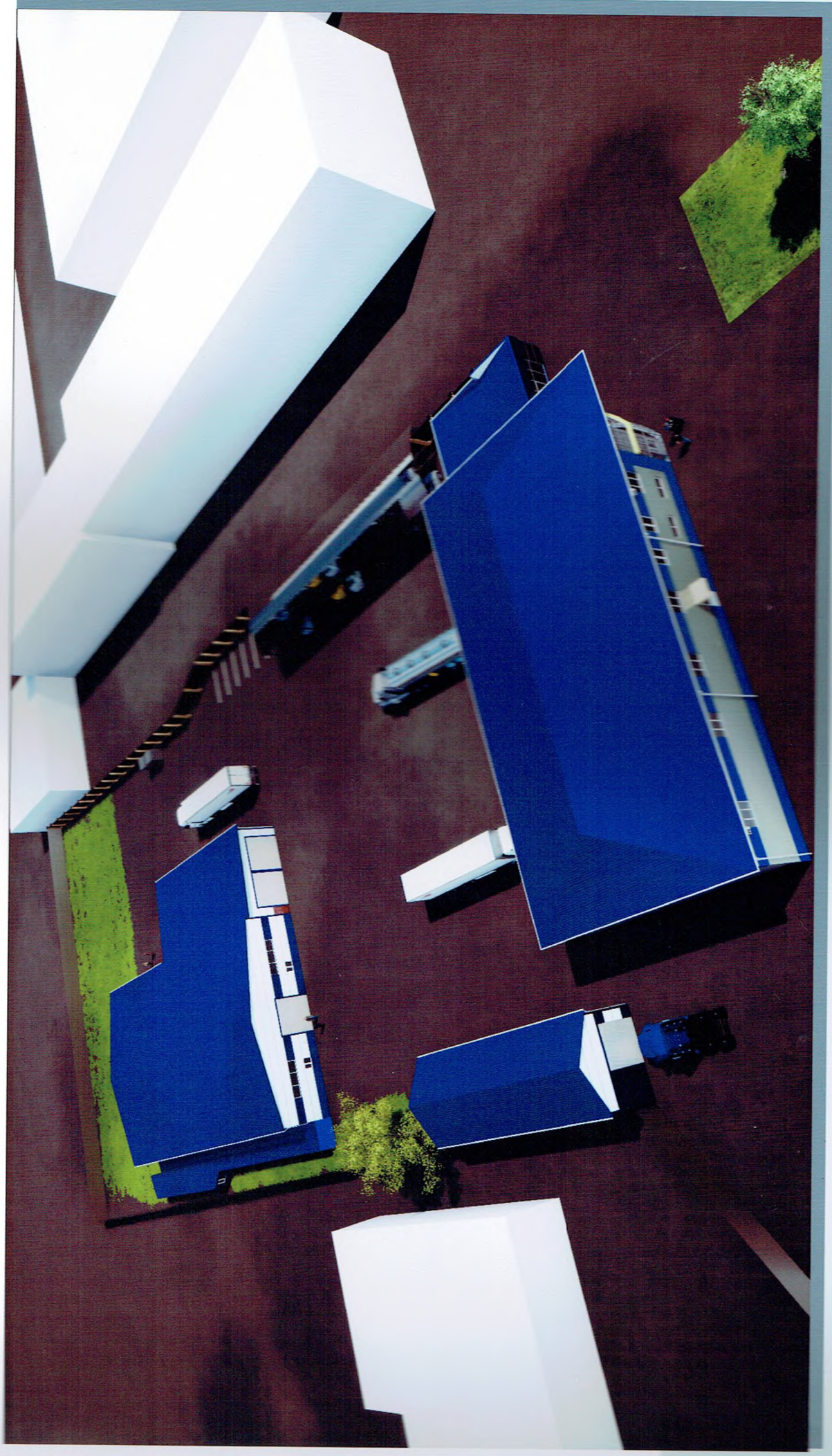


# DREAMPROJECT

АРХИТЕКТУРНАЯ СТУДИЯ

Объекты дорожного сервиса





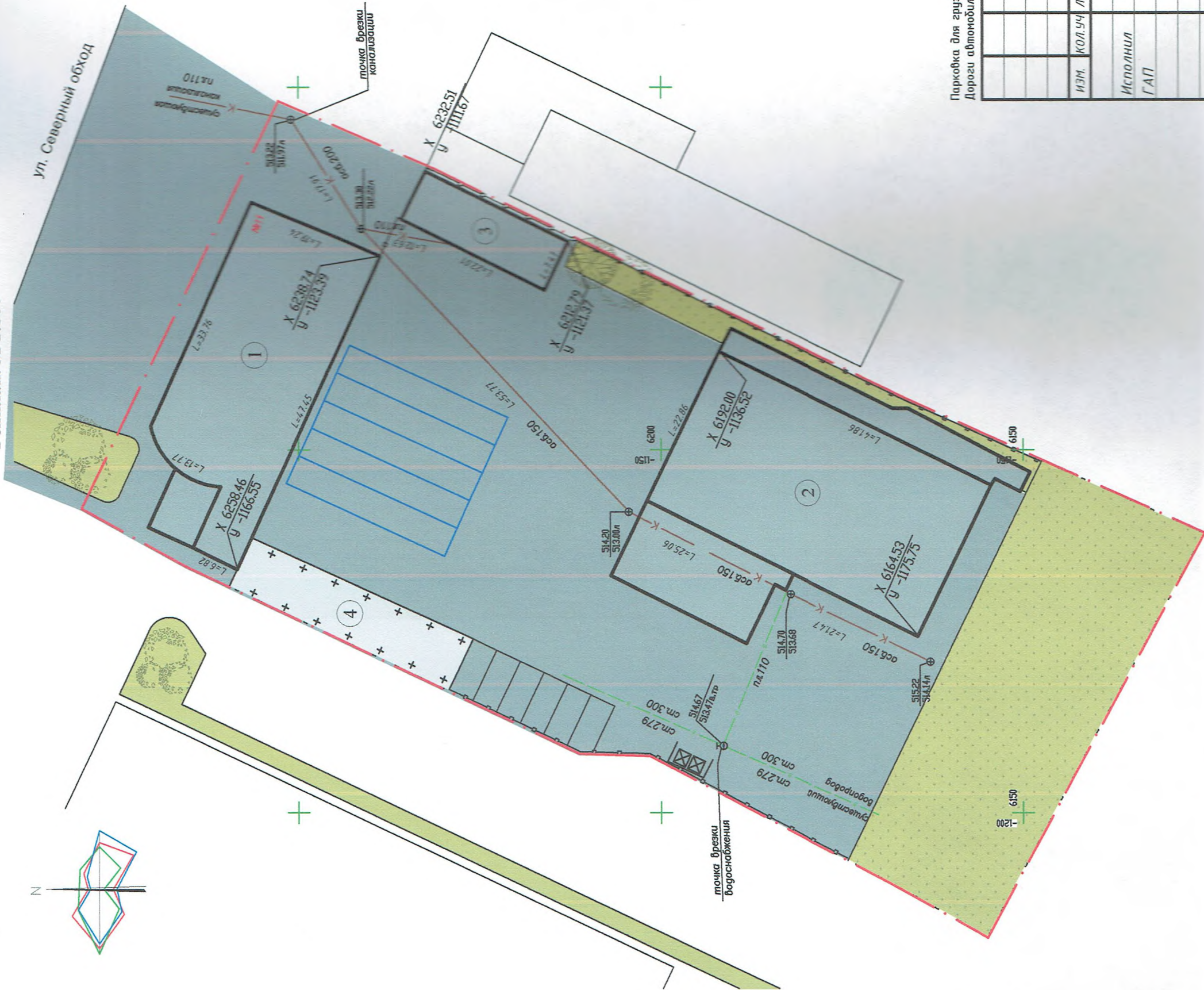
Номер на плане	Наименование
1	Административное здание (оборудованное сан.узлами 2 шт.)
2	Ремонтный цех (оборудованный сан.узлами 2 шт.)
3	Мойка стационарная 1 пост
4	Навес для автомобилей

Технико-экономические показатели

№ п/п	Наименование	Единицы измерения	Количество
1	Площадь участка	м <sup>2</sup>	8755,0
2	Площадь застройки	м <sup>2</sup>	2908,2
3	Плотность застройки		33,2
4	Площадь асфальто-бетонных покрытий	м <sup>2</sup>	5846,8
5	Площадь озеленения	м <sup>2</sup>	1390,0

Условные обозначения

Усл. обоз.	Наименование
— · — · —	Граница земельного участка
■	Здание
□	Навес для авто 9 м/мест
□	Асфальто-бетонное покрытие
■	Озеленение
□	Парковка для авто 6 м/мест
□	Парковка для грузового авто 5 м/мест
☒	Мусорные контейнеры 2 шт.



Парковка для грузового авто 5 м/мест согласно ГОСТ 33062-2014.  
Дороги автомобильные общего пользования. Требования к размещению объектов дорожного и придорожного сервиса

АР-2020			
РФ, Ставропольский край, в г.Ставрополе. Объекты дорожного сервиса, Северный Обход 11/2			
ИЗМ.	КОЛ.УЧ	ЛИСТ	№ ДОК.
Исполнил	Чугаров	ПОДПИСЬ	ДАТА
ГАП	Чугаров		
Архитектурные решения		СТАДИЯ	ЛИСТ
Ген план М 1:500		П	
DREAMPROJECT		АРХИТЕКТУРНАЯ СТУДИЯ	











